

# Bezprzewodowa współpraca.

Łączność. Nauczanie. Udostępnianie.



# Łatwość połączenia, prostota obsługi, czysta przyjemność użytkowania!

Dzisiejszym uczniom nie wystarczy już sama tablica. Media społecznościowe, filmy wideo i inne zasoby internetowe odgrywają kluczową rolę w procesie edukacji. Rozwiązanie NovoConnect pozwala uczniom wносить wkład w zajęcia, jednocześnie pozostawiając pełną kontrolę nad prezentowanymi treściami nauczycielom i opiekunom.



## Łączność

Korzystaj z elastycznych możliwości połączeń i bezpośrednio wyświetlaj na dużym ekranie treści z dowolnego urządzenia podczas spotkania i wykładów.



## Nauczanie

Pracuj nawet z 64 uczestnikami, udostępniając ekrany aż do 4 urządzeń dzięki funkcji dzielenia obrazu pochodzącego z różnych platform.



## Udostępnianie

Błyskawicznie dziel się swoimi pomysłami ze wszystkimi uczestnikami i udostępniaj im pliki, aby każdy mógł być na bieżąco.

## Czas jest na wagę złota

---

Nauczyciele nie mają czasu na szperanie w kablach. Tu właśnie z pomocą przychodzi NovoConnect – w pełni bezprzewodowe narzędzie do udostępniania materiałów, które pozwala pedagogom wykorzystać każdą lekcję w najlepszy możliwy sposób.



## Korzystaj z własnego urządzenia

---

NovoConnect to bezprzewodowy system prezentacyjny zaprojektowany pod kątem branży edukacyjnej i bazujący na koncepcji BYOD (ang. bring your own device – „przynieś własne urządzenie”). Oznacza to, że każdy może połączyć się i udostępniać materiały za pomocą wybranego urządzenia Windows, Mac, Android, iOS lub Chromebook.

## Nadzór nad treścią

---

NovoConnect zawiera innowacyjną funkcję podglądu moderatora, która umożliwi uczniom płynne uczestnictwo w dyskusji, jednocześnie pozostawiając nauczycielowi pełną kontrolę nad wyświetlaną treścią, co pozwala uniknąć wszelkich niespodzianek.



## Brak opłaty za licencję

---

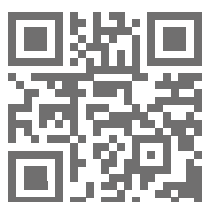
Bezpłatne aktualizacje oprogramowania i brak opłaty za licencję umożliwiają użytkowanie na dużą skalę bez ukrytych kosztów.

Połączenie,  
zaangażowanie,  
nauka!



## Usługi chmurowe

Łatwy dostęp do usług chmurowych, takich jak Google Drive, pozwala na udostępnianie materiałów z dowolnego miejsca.



### KONFIGURUJ

## Szybkie połączenie

Rozpoczęcie pracy poprzez zeskanowanie kodu QR.



## BYOD

Możliwość udostępniania materiałów wszystkim uczestnikom za pomocą własnego urządzenia dzięki możliwości wyświetlania obrazu pochodzącego z różnych platform.



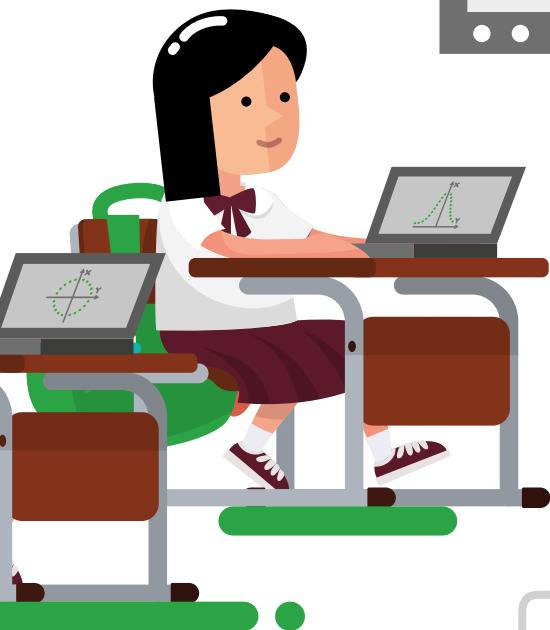
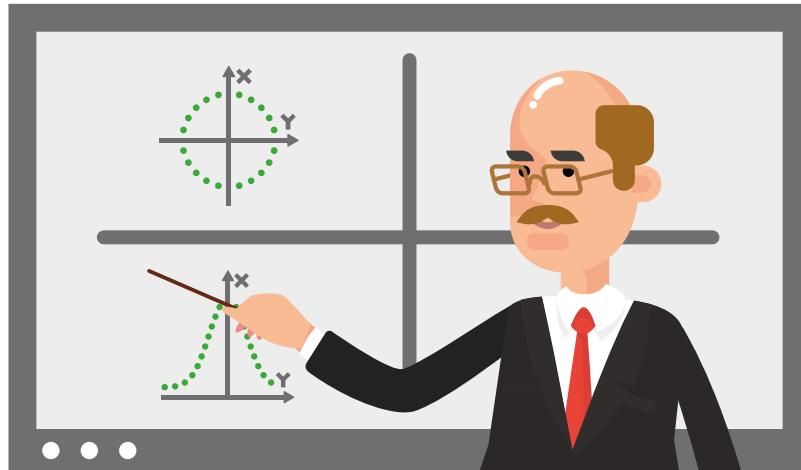
## Testy

Funkcja przeprowadzania testów pozwala sprawdzić zrozumienie przez uczniów materiału – nauczyciele nie muszą się już martwić, czy przejrzyście tłumaczą omawiane zagadnienia.



## Ekran podzielony na cztery części

Możliwość błyskawicznego dzielenia się swoimi pomysłami ze wszystkimi uczestnikami i udostępniania im plików sprawia, że każdy jest na bieżąco.



## Brak kabli

Bezprzewodowe połączenie urządzeń z dużym ekranem.



## Podgląd

Funkcja moderatora umożliwia nauczycielom podgląd materiałów pochodzących z połączonych urządzeń przed wyświetleniem ich na dużym ekranie.

# Specyfikacje



	NovoTouch LK6530i	NovoTouch LK7530i	NovoTouch LK8630i	NovoTouch LK9810i
Technologia wyświetlacza	Podświetlenie LED (panel IPS)	Podświetlenie LED (panel IPS)	Podświetlenie LED (panel IPS)	Podświetlenie LED (panel IPS)
Rozmiar panelu; współczynnik proporcji	65", 16 : 9	75", 16 : 9	86", 16 : 9	98", 16 : 9
Jasność	350 cd/m <sup>2</sup>	330 cd/m <sup>2</sup>	330 cd/m <sup>2</sup>	440 cd/m <sup>2</sup>
Współczynnik kontrastu (typowo)	1 200 : 1	1 200 : 1	1 200 : 1	1 300 : 1
Rozdzielczość natywna	Ultra HD 4K (3840 × 2160)			
Kąt widzenia (poziom/pion)	178°/178°			
Częstotliwość odświeżania (Hz)	60 Hz	60 Hz	60 Hz	60 Hz
Głębokość koloru (bity)	1,06 mld (10-bitowa)			
Orientacja	Pozioma			
Technologia dotykowa	Podczerwień			
Punkty dotyku	10 punktów dotykowych, 20 punktów wielodotykowych	10 punktów dotykowych, 20 punktów wielodotykowych	10 punktów dotykowych, 20 punktów wielodotykowych	5 punktów dotykowych, 10 punktów wielodotykowych
Ochrona powierzchni	Hartowane szkło o grubości 4 mm (7 w skali twardości Mohsa)			
Minimalny obiekt dotykający	Dotyk pojedynczy ≥Φ6 mm, dotyk wielokrotny ≥Φ8 mm			
Narzędzie dotyku	Palec, pióro, rękawiczka, nieprzezroczyste przedmioty			
Obsługa gestów	Tak			
Wersja systemu	Android™ v6.0	Android™ v6.0	Android™ v6.0	Android™ v4.2.1
Procesor	RK3399, Dual-Core ARM® Cortex® A72 i Quad Core ARM® Cortex® A53			Procesor ARM® Cortex® A9 Dual Core
Procesor graficzny	Mali™ T860	Mali™ T860	Mali™ T860	Czterordzeniowy procesor graficzny
Pamięć RAM	4 GB DDR3	4 GB DDR3	4 GB DDR3	1,5 GB RAM
Pamięć wewnętrzna	16 GB	16 GB	16 GB	8 GB
Zgodność z systemami	Windows® (Windows 7 i nowsze: bez sterowników), macOS (10.10 i nowsze), Android™ (2.2/2.3/4.0/4.1/4.2 (Kernel v3.5 i nowsze: bez sterowników), Chrome (v39 i nowsze), Linux (Kernel v3.5 i nowsze)			
Porty wejścia/wyjścia	HDMI v2 (x 1), HDMI v1.4 (x 2), DisplayPort (x 1), wejście VGA (x 1), wejście audio (3,5 mm) (x 1), wejście AV (x 1), wyjście HDMI (1080P) (x 1), wyjście audio (3,5 mm) (x 1), wyjście koncentryczne (RCA) (x 1), LAN (RJ45) (x 1), RS232 (x 1), USB typu A 2.0 (x 4), USB typu A 3.0 (x 2), USB typu B (x 2)			HDMI v1.4 (x 1), HDMI v1.3 (x 3), wejście AV (x 1), wejście VGA (x 3), wejście audio (x 3), wyjście VGA (x 1), wyjście audio (3,5 mm (x 1)), wyjście koncentryczne (RCA) (x 1), LAN (RJ45) (x 1), RS232 (x 1), USB typu A 2.0 (x 4), USB 3.0 (x 1), USB typu B (x 2)
Wbudowane głośniki	12 W (x 2) (stereo)	12 W (x 2) (stereo)	12 W (x 2) (stereo)	10 W (x 2) (stereo)
Zasilacz (wewnętrzny)	100–240 V AC, 50/60 Hz			
Wymiary	1 521 × 915 × 99 mm	1 762 × 1 034 × 101 mm	1 988 × 1 178 × 99,6 mm	2 257 × 1 335 × 121 mm
Waga (netto)	46 kg	60 kg	78 kg	150 kg
Waga (brutto)	60.4 kg	84.2 kg	111.2 kg	200 kg
Akcesoria (standardowo)	Przewód zasilający, przewód VGA, przewód USB, przewód audio, pióro (x 3), pilot, uchwyt do montażu ściennego, zestaw dokumentacji			



	NovoCast	NovoPro	NovoEnterprise
Model	NC1000	NP2000	NE3000EU
Obsługiwany system operacyjny	Windows 7/8/10 (wersja 32- i 64-bitowa), Mac 10.7 i nowszy, iOS 7.0 i nowszy, Android 4.0 i nowszy		
Przesyłanie strumieniowe	Aż do 1080p, 60 kl./s		
Udostępnianie ekranu urządzeń przenośnych	Google Cast dla systemu Android, AirPlay dla systemu iOS		
Tryb użytkowania	Tryb edukacyjny	Tryb firmowy; tryb edukacyjny	
Maksymalna liczba uczestników	Do 8	Do 64	
Dzielenie ekranu	Do 4		
Wi-Fi	802.11 b/g/n, 2,4 GHz, 1T1R z anteną zewnętrzną	802.11ac, b/g/n 2,4 GHz i 5 GHz, 2T2R	802.11ac, b/g/n, 2,4 GHz i 5 GHz, 2T2R z 2 antenami zewnętrznymi
Wyjście	Wyjście HDMI; Wyjście audio 3,5 mm minijack	Wyjście HDMI	Wyjście HDMI; Wyjście audio 3,5 mm minijack
Rozdzielczość ekranu	Rozdzielczość FullHD1080p (1920 × 1080); WXGA (1280 × 800); HD720p (1280 × 720); XGA (1024 × 768)		
Wejście	USB typu A; Gniazdo kart micro-SD; Gniazdo zasilania DC; Opcjonalnie adapter Ethernet RJ45	Ethernet RJ45; USB typu A; Gniazdo kart micro-SD; Gniazdo zasilania micro-USB	Ethernet RJ45 (PoE); USB typu A × 2; Gniazdo kart micro-SD; Wejście HDMI; Wejście audio 3,5 mm minijack; Gniazdo zasilania DC
Procesor	ARM Cortex A9 Quad-Core, 1,6 GHz		
Pamięć danych	8 GB		
Rozwiązania	Połączenie Dual Network sieci Wi-Fi i LAN; szyfrowanie AES-256; blokada Kensington Lock		
Zużycie	Wejście do adaptera AC: 100–240 V, 50/60 Hz Wyjście z adaptera AC: 5 V / 2 A. Zużycie energii: 10W		
Wymiary (dł. × szer. × wys.)	100 × 100 × 20 mm	120 × 75 × 16 mm	165 × 123 × 21 mm
Masa	184 g	128 g	250 g

	Launcher Plus
Model	QL300
Obsługiwany system operacyjny	Windows 7/8/10 (wersja 32- i 64-bitowa), macOS 10.7 i nowsze
Wi-Fi	wbudowana karta WiFi
Wymiary (dł. × szer. × wys.)	70 × 70 × 14 mm
Masa	60 g





#### DANE KONTAKTOWE

---

ViDiS SA

ul. Logistyczna 4

Bielany Wrocławskie

55-040 Kobierzyce

telefon: +48 71 33 880 00

[www.vidis.pl](http://www.vidis.pl)

Vivitek EMEA Headquarters

Zandsteen 15

2132 MZ Hoofddorp

Niederlande

Tel: +31 20-8003960

[www.vivitek.de](http://www.vivitek.de)

[www.novoconnect.eu](http://www.novoconnect.eu)

A brand of  DELTA